

土地	価格	交通	所在
	2,490 万円	相模鉄道本線「鶴ヶ峰」駅 徒歩10分	神奈川県横浜市旭区白根3丁目

## 白根3丁目 土地(更地渡し)

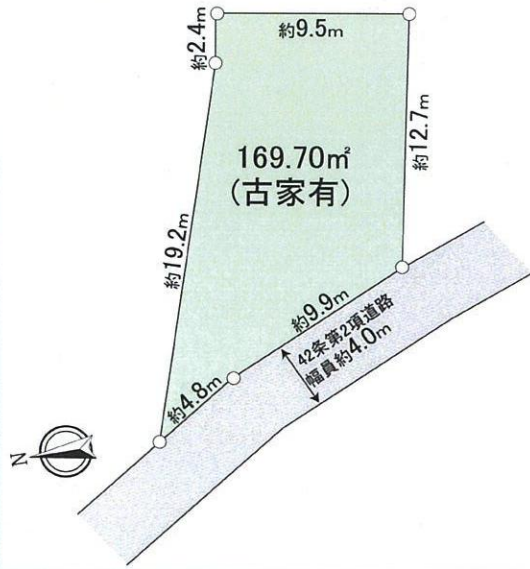
### おすすめポイント

- 敷地面積広々約51.3坪
- 相鉄本線「鶴ヶ峰」駅徒歩10分
- 南側が隣地通路部分につき、陽当り・開放感良好
- 高台につき、眺望良好
- スーパーや公園も近くにあり、住環境良好な立地です
- 建築条件付き売地ではございませんので、お好きなハウスメーカー・プランでご建築可能です



土地	権利	: 所有権	
	借地料	: -	借地期間 : -
土地	土地面積	: [公簿] 169.70㎡ (約51.33坪)	
	セットバック	: -	
土地	その他	: -	
	他私道負担面積	: -	
土地	地目	: 宅地	
	接面道路1	: 西4m・公道	接道間口1 : 14.7m
土地	接面道路2	: -	接道間口2 : -
	建築条件	: 無	
土地	建ぺい率	: 50%	
	容積率	: 100%	
制限	用途地域	: 第一種低層住居専用地域	
	地域・地区	: -	
制限	都市計画区域	: 市街化区域	
	都市計画道路	: 無	
制限	土地区画整理	: 無	
	その他法令上の制限	: -	

前面道路



### ライフインフォメーション

- ユーコープ白根店 約560m
- あたご第二公園 約420m
- えひら胃腸科内科 約330m
- ファミリーマート横浜白根店 約400m
- 薬樹薬局鶴ヶ峰2丁目店 約800m
- 鶴ヶ峰駅前郵便局 約940m
- 不動丸小学校 約460m
- 鶴ヶ峰中学校 約870m

相鉄・JR直通線（令和元年11月30日開通）、相鉄・東急直通線（令和4年度下期開通予定）のプロジェクトが進行中です。そのため、開通後、都心へのアクセスがしやすくなります

施設	水道	: 公営	ガス	: 都市ガス
施設	污水	: 本下水	雑排水	: 本下水

引渡	現況	: 古家有（更地渡し）
引渡	引渡	: 相談

敷地面積広々約51.3坪。ぜひ一度お問い合わせください。

※このハウジングマップは概要紹介図です。形状等が現況と異なる場合は現況優先となることをご了承願います。

成約価格 : 2,400万円

成約年月日 : 令和3年5月30日

# 旭区鶴ヶ峰2丁目 土地

相鉄本線『鶴ヶ峰』駅 徒歩約7分



外観



東側前面道

### Life Information

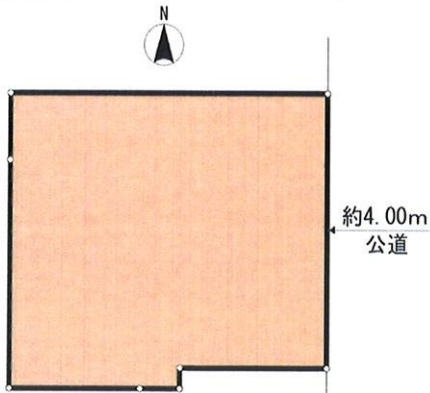
- 横浜市立鶴ヶ峰小学校.....約50m
- ココロつるがみね.....約420m
- ファミリーマート鶴ヶ峰店.....約450m
- 横浜鶴ヶ峰郵便局.....約280m
- 横浜鶴ヶ峰病院.....約240m
- 鶴ヶ峰公園.....約690m



敷地面積

105.55m<sup>2</sup>

- 建築条件は、ございません！好きなハウスメーカーで建てられます！
- 住環境が整ったエリアに位置しております！●物件の周辺は、閑静な住宅街です！
- 前面道路と高低差がないところも魅力的です！



※実測図ではありません



種別	土地		
価格	3,300 万円		
交通	相鉄本線『鶴ヶ峰』駅 徒歩7分		
所在地	神奈川県横浜市旭区鶴ヶ峰2丁目		
面積	公簿 105.55m <sup>2</sup> (約31.92坪)		
私道負担	無		
地目	宅地		
権利	所有権		
セットバックの有無	有	セットバック面積	不明(約0.2m <sup>2</sup> )
道路	東側 約4m 公道		
都市計画区域	都市計画区域(市街化区域)		
用途地域	第一種住居地域		
高度地区	第4種高度地区	防火地域	準防火
計画道路	-		
建ぺい率	60%	容積率	200% (160%)
他の法令上の制限	備考参照		
現況	古家有	引渡	相談
設備	水道(公営)・下水(公共)・個別プロパン		
その他負担金	-		
備考	道路：建築基準法第42条1項1号道路(一部)、2項道路(一部) 【法令上の制限】緑化地域、宅地造成工事規制区域、 駐車場条例の附置義務区域：周辺地区又は自動車ぶくそう地区 【古家有】 木造2階建、床面積：1階48.02m <sup>2</sup> ・2階39.74m <sup>2</sup> 建築年月：昭和53年11月		

●掲載物件が売却になった場合はご容赦下さい。●仲介の場合、成約の際には規定の仲介手数料が必要です(消費税相当額を含んだ額を申し受けます)。●掲載物件の図面が現況と異なる場合は現況を優先します。

成約価格：3,300万円 @103.38 成約年月日：令和 3年 5月20日

# 売地 (古家付)

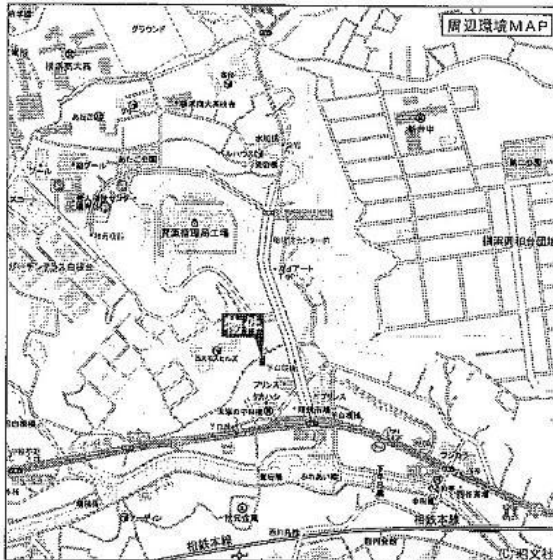
白根2丁目

価格 **2,100** 万円

**建築条件なし**

西谷から都心へのアクセスがますます便利になります。  
神奈川県東部方面線により西谷から東京直通

- ▶ 相鉄・JR直通線 [2019年秋頃 開業予定]
- ▶ 相鉄・東急直通線 [2022年頃 開業予定]

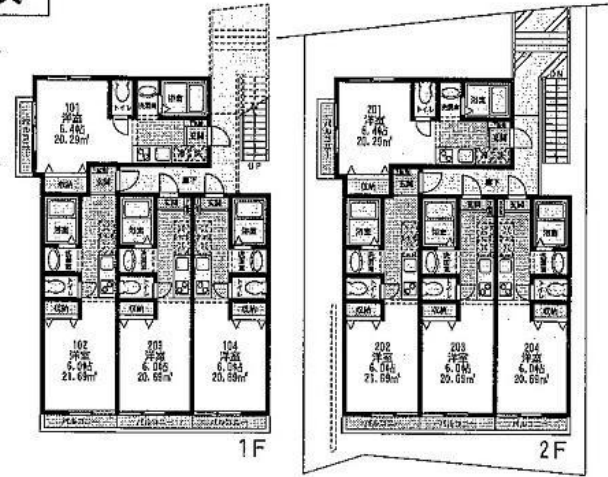
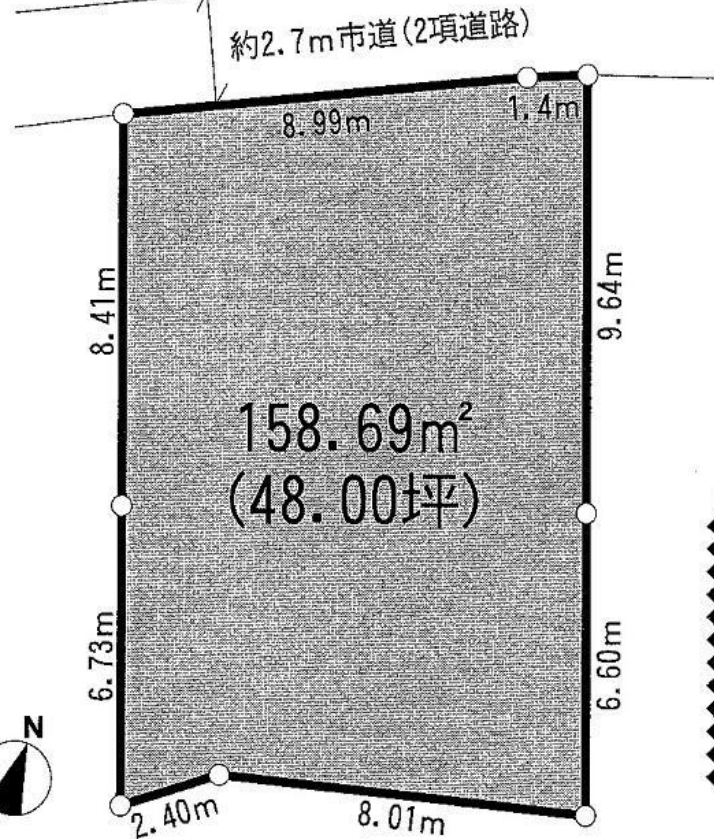


☆西谷駅徒歩12分 ☆鶴ヶ峰駅徒歩15分

☆南ヒナ段 ☆第2種住居地域

校区 ・不動丸小学校 ・鶴ヶ峰中学校

1K×8戸	2F 87.49㎡
アパート参考プラン	1F 90.22㎡
	延床 177.71㎡



### 【物件概要】

- ◆所在地 横浜市旭区白根2丁目3-1 (地番)178番4
- ◆交通 相鉄線「西谷」駅徒歩12分
- ◆最適用途/住宅 ◆土地面積/158.69㎡
- ◆土地権利/所有権 ◆地目/宅地
- ◆都市計画/市街化区域 ◆用途地域/第2種住居地域
- ◆建ぺい率/60% ◆容積率/160%
- ◆公法制限/第4種高度地区・準防火地域・宅地造成工事規制区域
- ◆地勢/南ヒナ段 ◆引渡条件/現状有姿
- ◆現況/古家あり ◆引渡日/相談
- ◆接道状況/北側約2.7m市道に約10m接道
- ◆設備/公営水道・本下水道・都市ガス(引込なし)
- ◆備考/※古家概要:木造亜鉛メッキ鋼板葺2階建

昭和49年12月築

1階40.57㎡ 2階40.57㎡

※北側道路より2~4m低く、南側隣地より約4m高い  
※セットバック約6.75mあり

※図面と現況が異なる場合は現況を優先します。※実測図ではありません。

成約価格 : 2,000万円 @41.66 成約年月日 : 令和 3年 5月14日



区画	土地面積	土地価格
1区画	86.19㎡	2,490万円



相鉄線  
「鶴ヶ峰」駅 徒歩 8分

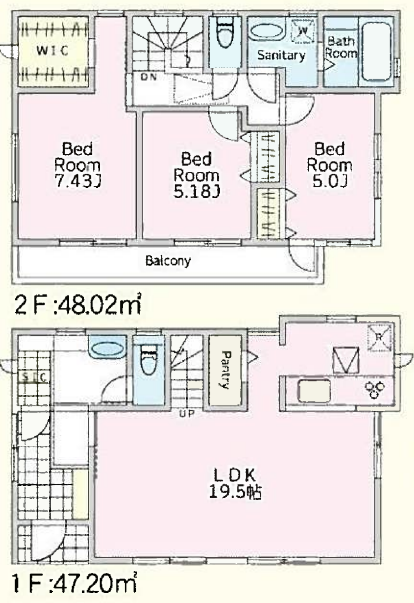
Life Information

- そうてつローゼン鶴ヶ峰店 ..... 642m(約9分)
- まいばすけっと鶴ヶ峰駅北店 ..... 850m(約11分)
- セブンイレブン横浜旭区川島町店 ..... 721m(約10分)
- 横浜鶴ヶ峰病院 ..... 997m(約13分)
- 横浜鶴ヶ峰郵便局 ..... 802m(約11分)
- ゆうちょ銀行さいたま支店相模鉄道鶴ヶ峰駅出張所 ..... 655m(約9分)
- 横浜市旭区役所 ..... 1,193m(約15分)

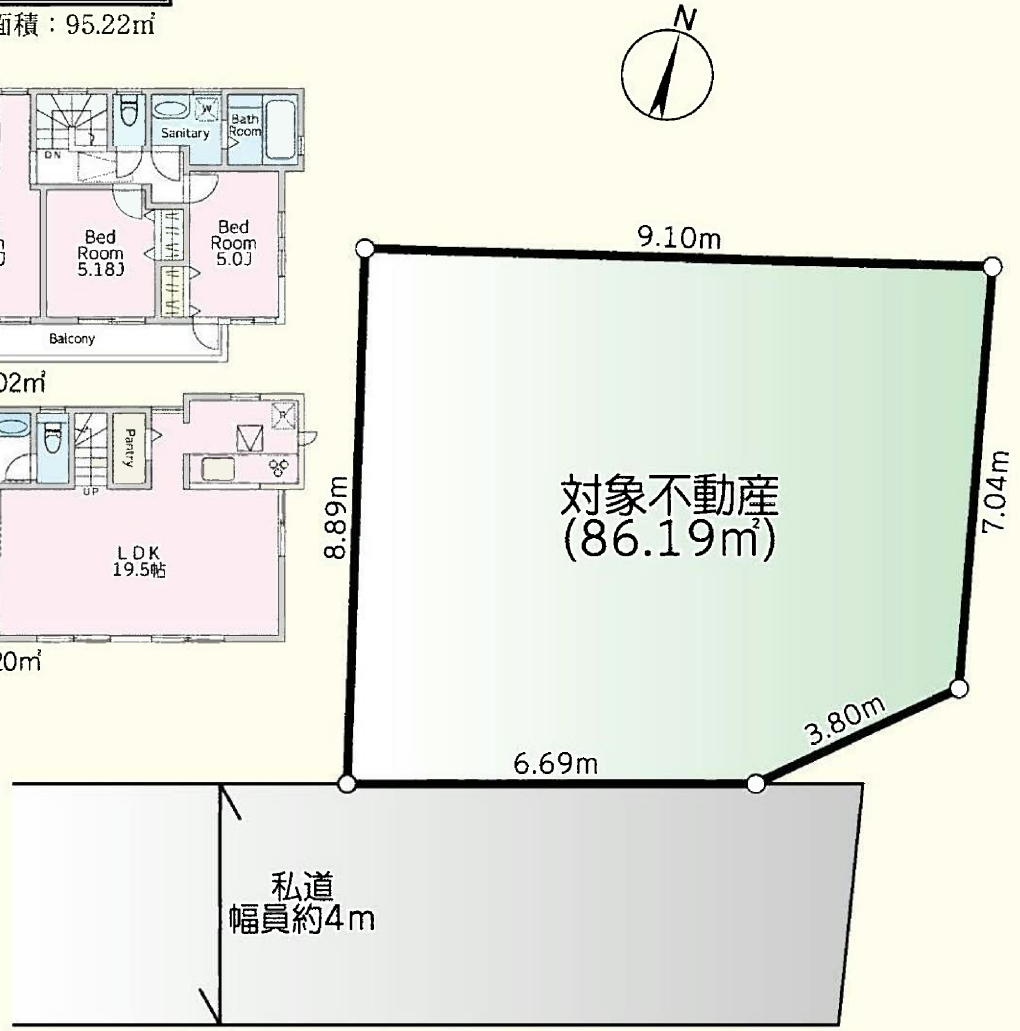
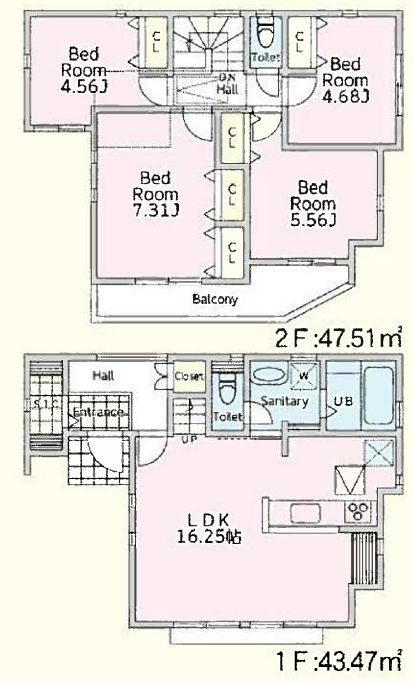
# ◇◇◇西川島町◇◇◇ 建築条件なし売地

- ◎ 北側隣地通路開放感あり
- ◎ 南道路につき陽当たり良好

参考プラン1  
建物面積：95.22㎡



参考プラン2  
建物面積：90.98㎡



【物件概要】 ■所在地/横浜市旭区西川島町17-18 ■土地面積/86.19㎡ ■土地権利/所有権 ■地目/宅地 ■都市計画/市街化区域 ■用途地域/第一種住居地域 ■建ぺい率/60% ■容積率/200% ■公法制限/準防火地域・第4種高度地区 ■接道状況/南側約4m私道に接道 ■現況/更地 ■設備/東京電力・プロパンガス・上下水道 ■引渡日/即時 ■司法書士は売主指定となります ■現況有姿でのお引渡しとなります。 ※お好きなハウスメーカーで建築出来ます。

成約価格：2,490万円 26.29坪 @94.71 成約年月日：令和 3年 4月24日

土地	価格	交通	相鉄本線「鶴ヶ峰」駅 徒歩 15 分	所在	横浜市旭区鶴ヶ峰本町 1 丁目
	1,950 万円				

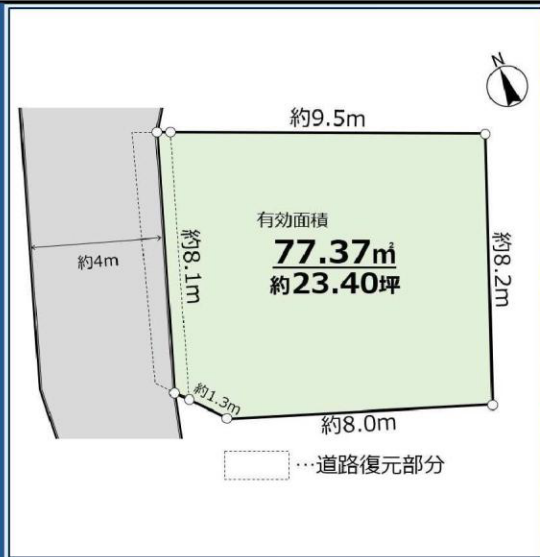
鶴ヶ峰本町2丁目  
古家付き 土地



<アクセス>  
相鉄本線「鶴ヶ峰」駅  
徒歩15分

～ ライフインフォメーション ～

- ★ 業務スーパー 徒歩2分
- ★ セブンイレブン 徒歩4分
- ★ 今宿東公園 徒歩9分
- ★ 今宿小学校 徒歩11分
- ★ 鶴ヶ峰中学校 徒歩10分



- ★ 相鉄本線「鶴ヶ峰」駅徒歩15分
- ★ 落ち着いた雰囲気のある立地
- ★ 大通りからは離れているため、閑静な住宅街が広がります
- ★ 業務スーパー(約110m)セブンイレブン(約320m)があり、生活利便性良好
- ★ 帷子川のせせらぎを感じる、やすらぎ空間
- ★ 前面道路は高低差もなく、駐車もラクラク
- ★ 建築条件付売地ではございません  
お好みのメーカー、工務店で建築できます

- 相鉄線～都心直通プロジェクト～
- 相鉄・JR直通線(令和元年11月30日開通)
- 相鉄・東急直通線(令和4年度下期開通予定)のプロジェクトが進行中です  
開通後 都心へのアクセスがしやすくなります



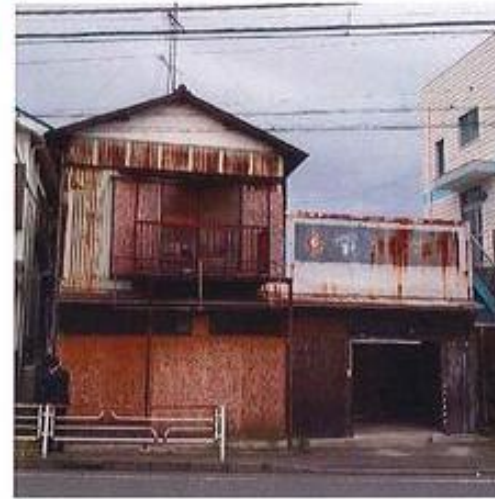
土地	権利	: 所有権	
	借地料	: -	借地期間 : -
土地	土地面積	: [公簿] 85.97㎡ (約26.0坪)	
	セットバック	: 約8.6m含む	
土地	その他	: -	
	他私道負担面積	: -	
土地	地目	: 宅地	
	接面道路1	: 西4.5m・公道+私道	接道間口1 : 約7.3m
土地	接面道路2	: -	接道間口2 : -
	建築条件	: 無	
土地	建ぺい率	: 60%	
	容積率	: 180%	
土地	用途地域	: 第一種住居地域	
	地域・地区	: 準防火地域・第4種高度地区	
土地	都市計画区域	: 市街化区域	
	都市計画道路	: 無	
土地	土地区画整理	: 無	
	その他法令上の制限	: -	
施設	水道	: 公営水道	ガス : 個別PG
	汚水	: 本下水	雑排水 : 本下水
引渡	現況	: 古家有	
	引渡	: 相談	
備考	本物件は、建築基準法に定める道路に接道していないため原則として建物の建築・増築・改築はできません。ただし、建築審査会の同意を得て建築基準法43条2項2号の許可を受けた場合には、建築物の建築・増築・改築が可能となります。		
	※このハウジングマップは概要紹介図です。形状等が現況と異なる場合は現況優先となることをご了承願います。		

成約価格 : 1,810万円 @69.61 成約年月日 : 令和 3年 2月20日

横浜市旭区今宿西町  
**売地**

土地面積 **252.26㎡**  
(約**76.52**坪) 公簿

- ★二世帯住宅、店舗付き住宅、賃貸併用住宅、  
アパート向き **自由設計、プラン作成します**
- ★都岡小学校まで徒歩6分
- ★今宿中学校まで徒歩17分
- ★大型スーパー オリンピック今宿店まで徒歩12分
- ★日当たり良好
- ★南道路・大通りに接道
- ★四季の森公園の近くで自然環境良好



名称	<b>特選売地</b>
価格	<b>3,980</b> 万円
交通	相模鉄道『鶴ヶ峰』駅 バス8分 築池バス停 徒歩1分
所在	<地番> 神奈川県横浜市旭区今宿西町261番3 <住居表示> 神奈川県横浜市旭区今宿西町261番3
土地	土地権利 (所有権) 土地面積 (252.26㎡) 公簿 地目 (宅地)
都市計画	都市計画 (市街化区域) 用途地域 (第一種住居地域) 建ぺい率 (60%) 容積率 (200%) 高度地区 (第4種高度地区 最高20m) 緑化地域 (緑化地域) 耐火地域 (準防火地域)
接道	南側公道面に約11.87m面す 道路幅員約9.71m
引渡	現況 (古屋あり) 引渡 (相談) (測量(官民・民民)に関しては測量取得後に引き渡します。)
その他	・解体見積りあります。 ・建築プランあります。

成約価格 : 3,980万円 **76.30坪 @52.16**

成約年月日 : 令和 3年 2月10日

戸建	価格	交通	所在
	3,780万円	相模鉄道本線「鶴ヶ峰」駅徒歩10分	神奈川県横浜市旭区鶴ヶ峰本町1丁目

完成予想イメージ(3号棟左側)



【完成予想パース】上記パースは建物四面を基に描き起こしたものであり、実際と異なる場合があります。図中の自動車は販売対象外です。

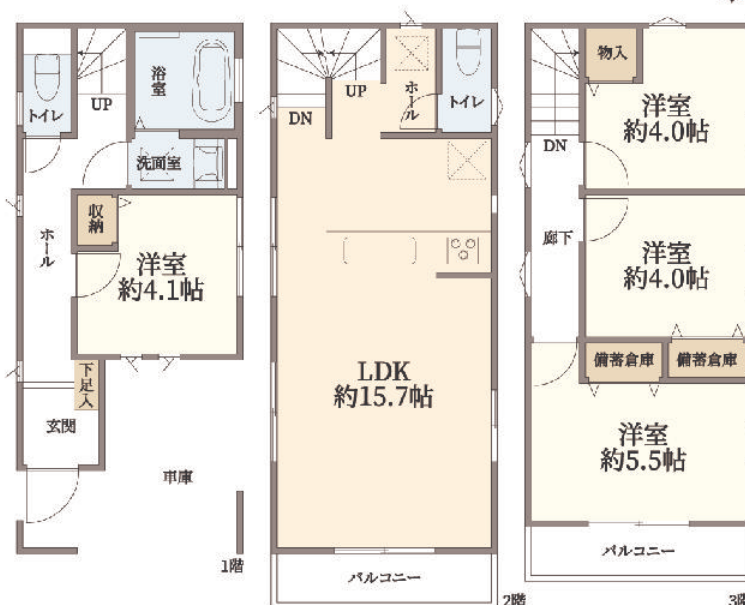


現地写真

※2021年7月写真撮影

## 新築分譲住宅 全3棟 3号棟

【間取図】



- 相鉄本線「鶴ヶ峰」駅まで徒歩10分の立地です
- 道路より高低差のないフラットな地勢です
- 3号棟は南西道路に面していますので、陽当りの良い立地条件です
- システムキッチン、リビングを見渡せる対面カウンタータイプです
- 大切な愛車を雨風から防げるビルトイン車庫です
- 食洗機、浄水器、浴室暖房換気乾燥機、他充実の設備です

### ライフインフォメーション

- ・セブンイレブン横浜鶴ヶ峰本町南店…約130m
- ・ママ四季美台店(スーパー)…約580m
- ・ココカラファイン鶴ヶ峰店…約320m
- ・ダイソー横浜鶴ヶ峰店…約280m
- ・鶴ヶ峰診療所…約160m
- ・旭区役所…約430m
- ・鶴ヶ峯幼稚園…約770m
- ・あゆみ保育園…約380m
- ・今宿小学校…約1200m
- ・鶴ヶ峯中学校…約600m

\*このハウジングマップは概要紹介図です。図面と現況が異なる場合は現況優先となります。地図等の複製、再頒布はできません。

土地	権利形態	所有権	
	借地期間	—	借地料 —
	地目	宅地	地目(現況) 地目と同じ
	土地面積	実測53.02㎡(16.03坪)	
建物	接面道路 /道路幅員 /接道方位	南西側約3m公道(接道位置指定なし)	
	私道負担面積	2.31㎡(土地面積とは別途)	
	舗装	アスファルト	道路面より
	構造	木造スレート葺地上3階	
制限	築年月	2021年10月	
	地下	1階	33.05㎡
	2階	31.39㎡	3階 29.74㎡
	合計面積	94.18㎡(28.48坪)	
設備	間取タイプ	4LDK	
	建ぺい率	60%	容積率 160%
	用途地域	第2種住居地域	
	都市計画	市街化区域	防火地域 準防火
引渡	高皮地区	第4種高皮地区	区画整理 計画無
	計画道路	無	
	水道	公営	ガス 都市ガス
	汚水	公共下水	雑排水 公共下水
備考	駐車場	カースペース	
	現況	未完成	
時	2021年10月上旬		
<p>建物合計面積にポーチ面積部分2.28㎡、車庫面積部分8.47㎡含む          建築確認番号: 第21KAK建確00689号          容積率: 道路幅員制限による</p>			
<p>物件の詳細は 担当: 渡辺(080-1366-9596)まで</p>			

成約価格 : 3,780万円

成約年月日 : 令和 3年 7月30日

戸建	価格	交通	所在
	3,480万円	相模鉄道本線「鶴ヶ峰」駅徒歩10分	神奈川県横浜市旭区鶴ヶ峰本町1丁目

完成予想イメージ(2号棟中央)



【完成予想パース】上記パースは建物図面を基に描き起こしたものであり、実際と異なる場合があります。图中的自動車は販売対象外です。



現地写真

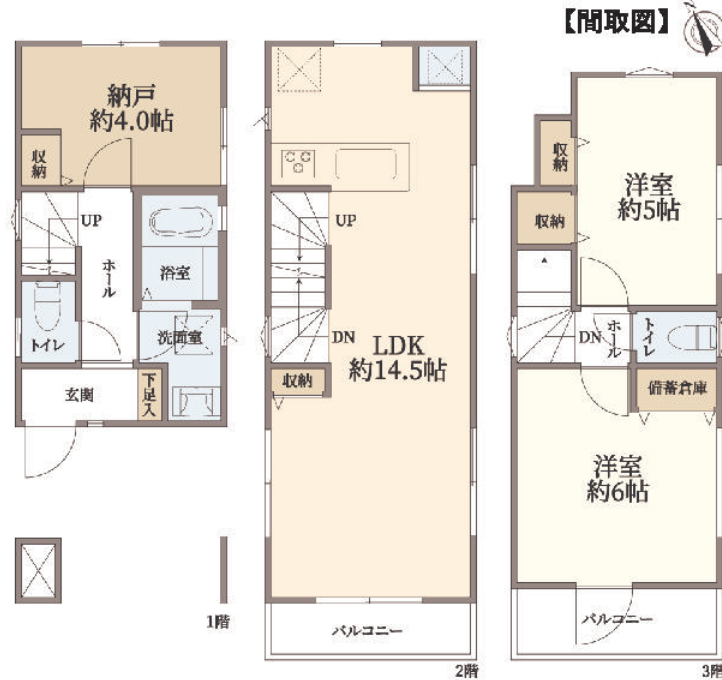
※2021年7月写真撮影

ライフインフォメーション

- ・セブンイレブン横浜鶴ヶ峰本町南店…約130m
- ・マム四季美台店(スーパー)…約580m
- ・ココカラファイン鶴ヶ峰店…約320m
- ・ダイソー横浜鶴ヶ峰店…約280m
- ・鶴ヶ峰診療所…約160m
- ・旭区役所…約430m
- ・鶴ヶ峰幼稚園…約770m
- ・あゆみ保育園…約380m
- ・今宿小学校…約1200m
- ・鶴ヶ峰中学校…約600m

\*このハウジングマップは概要紹介図です。図面と現況が異なる場合は現況優先となります。地図等の複製、再頒布はできません。

新築分譲住宅 全3棟 2号棟



- 相鉄本線「鶴ヶ峰」駅まで徒歩10分の立地です
- 道路より高低差のないフラットな地勢です
- 2号棟は南西道路に面していますので、陽当りの良い立地条件です
- システムキッチン、リビングを見渡せる対面カウンタータイプです
- 大切な愛車を雨風から防げるビルトイン車庫です
- 食洗機、浄水器、浴室暖房換気乾燥機、他充実の設備です

土地	権利形態	所有権		
	借地期間	—	借地料	—
	地目	宅地	地目(現況)	地目と同じ
	土地面積	実測46.18㎡(13.96坪)		
	接面道路 /道路幅員 /接道方位	南西側約3m公道(接道位置指定なし)		
建物	私道負担面積	2.11㎡(土地面積とは別途)		
	舗装	アスファルト	道路面より	
	構造	木造スレート葺地上3階		
	築年月	2021年10月		
	地下	1階	28.99㎡	
制限	2階	27.47㎡	3階	24.33㎡
	合計面積	80.79㎡(24.43坪)		
	間取タイプ	2LDK+1納戸		
	建ぺい率	60%	容積率	160%
	用途地域	第2種住居地域		
設備	都市計画	市街化区域	防火地域	準防火
	高度地区	第4種高度地区	区画整理	計画無
	計画道路	無		
引渡	水道	公営	ガス	都市ガス
	汚水	公共下水	雑排水	公共下水
	駐車場	カースペース		
備考	現況	未完成		
	引渡時期	2021年10月上旬		
<p>建物合計面積にポーチ面積部分3.85㎡、車庫面積部分6.35㎡含む          建築確認番号: 第21KAK建確00688号          容積率: 前面道路幅員制限による</p> <p>物件の詳細は 担当: 渡辺(080-1366-9596)まで</p>				

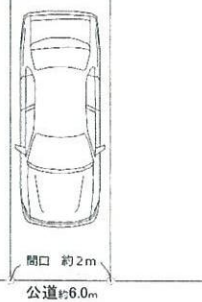
成約価格 : 3,480万円

成約年月日 : 令和 3年 7月31日



戸建	価格	交通	相模鉄道本線「鶴ヶ峰」駅 徒歩7分	所在	神奈川県横浜市旭区鶴ヶ峰1丁目
	2,080 万円				

相鉄線「鶴ヶ峰」駅徒歩7分の立地！



\*ライフインフォメーション\*

- ◆ココロつづがみね 約500m
- ◆横浜鶴ヶ峰病院 約600m
- ◆まいばすけっと鶴ヶ峰駅南店 約160m
- ◆ファミリーマート鶴ヶ峰店 約350m
- ◆鶴ヶ峰小学校 約450m
- ◆本宿中学校 約1,100m

\*おすすめポイント\*

- ◆ 南東道路、西側が隣地通路につき、陽当たり良好・開放感有り
- ◆ 土地 85.12 平米 (約 25.74 坪)
- ◆ 建物 79.36 平米 (約 24 坪)、4DK
- ◆ カースペース有 (約 2m×約 9.8m、軽自動車)
- ◆ 北側隣地は下がっており 2 階バルコニーからの眺望良好

\*内外装一部リフォーム済\*

- 【2020年5月】
  - ◆ プロパンガス→都市ガスに切替工事実施
- 【2013年12月】
  - ◆ 屋根・外壁塗装
  - ◆ 廊下フローリング張替
  - ◆ C F 張り替え
  - ◆ 和室の土壁塗装
  - ◆ 雨戸新規交換
  - ◆ DK 床上張り
  - ◆ 2階洋室の壁クロス張替
- 【1995年12月】
  - ◆ 2階東側洋室を約4.5帖→約6帖へ増築 (増築登記済、建築確認申請は無し)
  - ◆ バルコニー増設

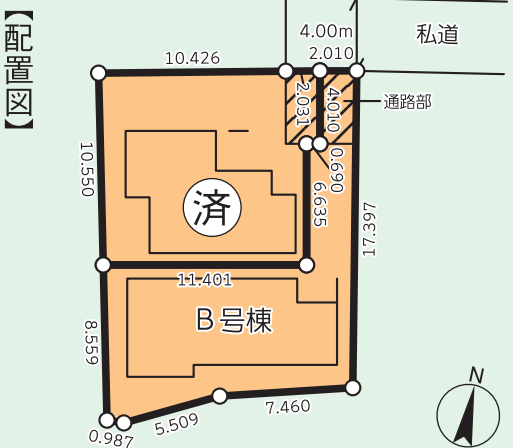
※このハウジングマップは概要紹介図です。形状等が現況と異なる場合は現況優先となることをご了承願います。

土地	権利	: 所有権	
	借地料	: -	借地期間 : -
建物	土地面積	: [公簿] 85.12㎡	(約25.74坪)
	セットバック	: -	
	その他	: -	
	他私道負担面積	: -	
土地	地目	: 宅地	
	接面道路1	: 南東4m・公道	接道間口1 : 2m
建物	接面道路2	: -	接道間口2 : -
	構造	: 木造 地上2階建	
建物	1F	: 41.34㎡	2F : 38.02㎡
	3F	: -	その他 : -
建物	合計	: 79.36㎡	(約24坪)
	(内車庫面積)	: -	(内地下室面積) : -
建物	建築年月	: 1982年07月	
	増改築	: 1995年12月	
建物	間取り	: 4DK	
	建ぺい率	: 60%	
制限	容積率	: 200%	
	用途地域	: 第一種住居地域	
制限	地域・地区	: -	
	都市計画区域	: 市街化区域	
制限	都市計画道路	: 無	
	土地区画整理	: 無	
施設	水道	: 公営	ガス : 都市ガス
	汚水	: 本下水	雑排水 : 本下水
施設	駐車スペース	: 有	
	引渡	現況	: 居住中
備考	引渡	: 相談	
	備考	<ul style="list-style-type: none"> <li>●建物・設備については、売主の契約不適合責任免責。</li> <li>●建物状況調査: 売主にて実施済。</li> <li>●詳細は担当者までご連絡下さい。</li> <li>●売主は買い替えの為、引き渡し猶予要。</li> </ul>	

成約価格 : 2,080万円 @80.80 成約年月日 : 令和 3年 7月26日

カーナビにてお越しの際は、「横浜市旭区四季美台59-8」と入力してください。

# 新築戸建 四季美台



## Access

相鉄線  
「二俣川」駅徒歩16分  
相鉄線「鶴ヶ峰」駅徒歩15分

## 物件概要

- ◆所在地/横浜市旭区四季美台59-8
- ◆土地面積/B号棟:130.27㎡
- ◆他に私道面積/1.97㎡の内の1/2ずつ  
63.60㎡の内の1/16ずつ
- ◆建物面積/B号棟:100.81㎡
- ◆土地権利/所有権 ◆地目/宅地
- ◆構造・規模/木造2階建 ◆都市計画/市街化区域
- ◆用途地域/第1種低層住居専用地域
- ◆建ぺい率/50% ◆容積率/80%
- ◆公法制限/第1種高度地区
- ◆築年月/令和3年7月
- ◆現況/完成済 ◆駐車場/有
- ◆引渡日/相談
- ◆設備/公営水道・本下水(汚水・雑排水)
- ◆確認番号/B号棟:第20K A K 建確03774号
- ◆備考/駐車に關しての覚書有

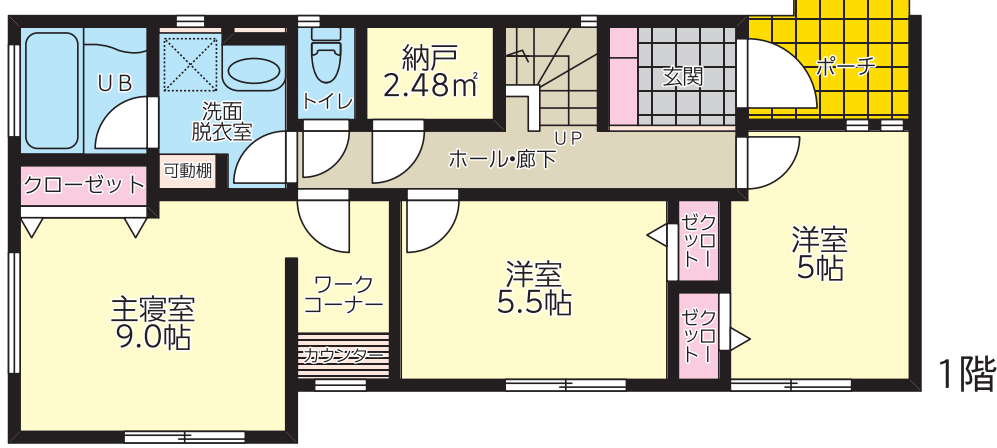
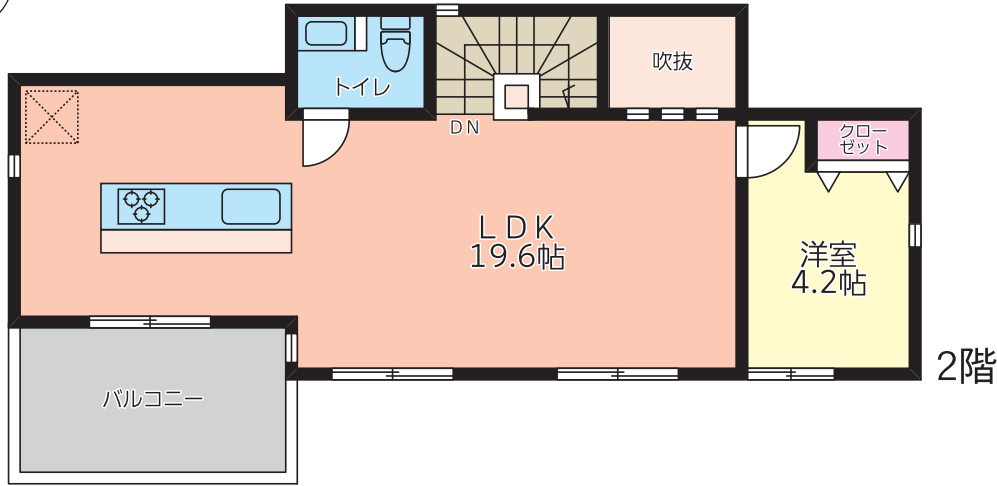
## B号棟

価格 **3,980**万円

### 太陽光パネル搭載

年間発電量: 5,238kwh/年  
年間発電金額: 99,522円/年  
※令和3年度の売電単価をもとに計算しております。

※シミュレーションに基づく目安であり、結果を保証するものではありません。  
※「余った電力」を売ることができるので、当然、家庭で使用した電気が多ければ売買できる量も減ります。



- ☆LDK・主寝室にエアコン有
- ☆全居室にLED照明有
- ☆オール電化
- ☆水廻り、10年保証つけます。



## Life Information

- ローソン.....徒歩7分
- セブンイレブン.....徒歩10分
- フードマーケットMom.....徒歩7分
- ドン・キホーテ.....徒歩16分
- 今川公園.....徒歩6分
- 二俣川幼稚園.....徒歩1分
- 本宿小学校.....徒歩11分
- 本宿中学校.....徒歩18分



成約価格 : 3,980万円

成約年月日 : 令和 3年 7月19日

商業施設が駅周辺に充実!  
 駅近くで交通便利!  
 間取りはW I C付で豊富な収納!

新築分譲住宅  
 New Construction Housing

鶴ヶ峰  
 Tsurugamine

物件名/鶴ヶ峰本町2丁目VII  
 全5棟/今回販売1棟

販売価格 4,780 (税込) 万円

**AHSの安心・充実のアフターサービス** さらに!

- ・365日24時間10年間のコールサービス
- ・お引越後2年はメンテナンスフリー
- ・お引越後も安心の定期点検の実施

建築中にも第三者検査機関による徹底した品質検査を実施しているので安心です!

トップランナー  
 基準対応住宅 ※1

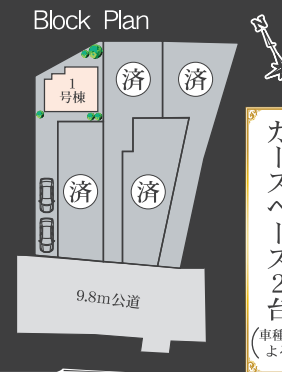
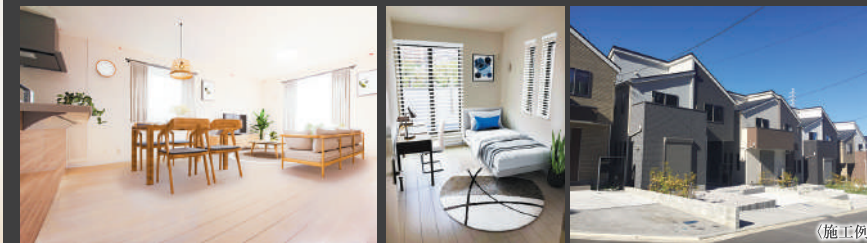
ハウスメイト 住宅保証  
 建物10年  
 かし保険 保証

安心の第三者  
 検査機関 ※2

ecojees  
 地球にいいこと、始めましょう。

Agクロス  
 コーティング  
 無料施工 ※3

※1 トップランナー基準とは、国土交通省が推奨・指導している建物の性能基準です。弊社では、一般的な建物よりも高い水準の省エネ性能を実現しています。  
 ※2 設計図書から完了まで10回の検査を基本としています。  
 ※3 抗菌性能で注目を集めるナノ銀を配合した次世代のコーティング。ナノ銀は銀イオンによる接触抗菌と、空気中酸素との反応による非接触抗菌(酸素触媒作用)でダブルの効果を発現します。その効力はEPA(米国環境保護庁)でも承認されています。 ※サービス適用期限に関しましては、担当者までお問い合わせ下さい。



※この現場の写真ではありません。 ※イメージバースです。家具はCGの為、家具付き物件ではありません。

1号棟 4LDK

土地面積 131.03㎡

建物面積 97.40㎡

建築確認番号 第20KAK建確04176号

販売価格 4,780 (税込) 万円

設備・仕様

- 耐火 準耐火性能
- 高気密断熱材
- F 4stars シックハウス 対策
- AUTO システムバス
- 24H 24時間換気システム
- カラーTV ドラゴン
- コンベア収納
- 浴室乾燥
- シャワートレ (2ヶ所)
- 全館空調システム
- バスシャワー
- 住居全面で埋め込みフラット3S Aプラン利用可
- 地盤保証 20年



Access

相鉄線 「鶴ヶ峰」 駅徒歩 9分

Life Information

- ココカラファイン .....約400m
- 業務スーパー.....約500m
- 鶴ヶ峰クリニック .....約350m

School District ■今宿小学校 ■鶴ヶ峰中学校



Outline

■物件名/鶴ヶ峰本町2丁目VII ■所在地/横浜市旭区鶴ヶ峰本町2丁目3-9付近 ■交通/相鉄線「鶴ヶ峰」駅徒歩9分 ■構造規模/木造2階建 ■土地権利/所有権 ■都市計画/市街化区域 ■用途地域/第1種低層住居専用地域 ■高度地区/第1種高度地区 ■防火地域/準防火地域 ■建ぺい率/50% ■容積率/100% ■接道/南西側9.8m公道 ■間取り/4LDK ■完成日/令和3年9月下旬 ■現況/建築中 ■引渡日/相談 ■設備/東京電力・公共上下水・都市ガス ※図面と現況が相違する場合は現況を優先します。 ※建物の床面積については、登記面積と差異が生じる事がございます。

成約価格 : 4,780万円

成約年月日 : 令和 3年 7月 6日

一戸建	価格	相鉄線	鶴ヶ峰	駅 徒歩 10 分	所在 (地番)
	<b>4,480</b> 万円				横浜市旭区鶴ヶ峰二丁目

## 鶴ヶ峰二丁目一戸建 (ヘーベルハウス施工物件)

- ◇南西角地につき陽当良好!
- ◇ヘーベルハウスの注文住宅!
- ◇LDKは広々約18.5帖!
- ◇リビングには全開口窓を採用!
- ◇カースペース有!



- ◆相鉄線「鶴ヶ峰」駅より徒歩10分! 南西角地につき陽当良好!
- ◆アイランドキッチン・全開口窓など売主様こだわりの注文住宅です!

生活動線を考えた  
アイランドK採用

1F・2Fには  
電動シャッター!

浴室はゆとりの  
1坪タイプ!

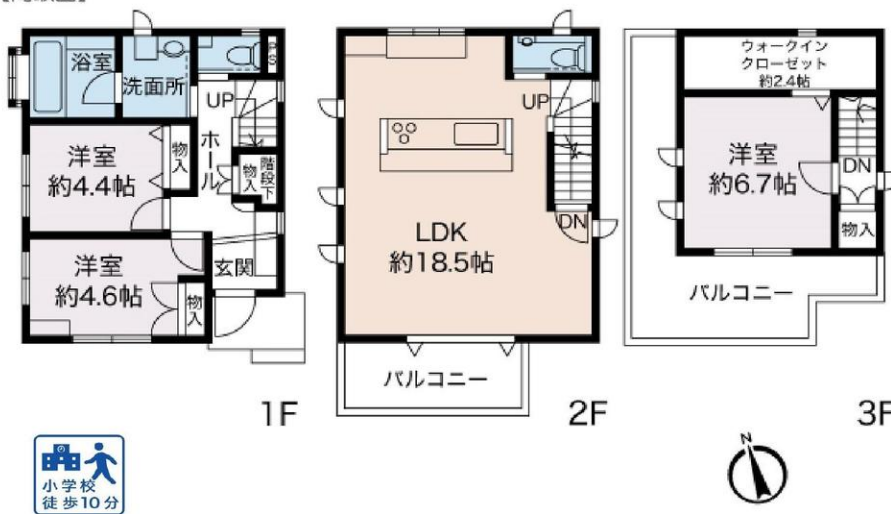
オール電化住宅  
エコキュート

LD・Kには  
床暖房設備

2Fと3Fには  
バルコニー!

3F洋間には  
約2.4帖のWIC

【間取図】



※図面と現況が異なる場合は、現況を優先します

ライフインフォメーション	小学校	鶴ヶ峰小学校 徒歩10分(約780m)	中学校	西谷中学校 徒歩30分(約2370m)	幼稚園 保育園	太陽の子鶴ヶ峰保育園 徒歩7分(約5m)
	コンビニ	ファミリーマート 徒歩10分(約790m)	買物	ココロット鶴ヶ峰 徒歩8分(約610m)	公園	西川島町公園 徒歩6分(約410m)

土地	■ 権利の種類	所有権
	■ 公簿	75.54 ㎡ (約 22.85 坪)
建物	■ 地目	宅地
	■ 地勢	一面積割合 --- %
	■ 接面道路	私道
	■ 接道位置・道路幅員	(南西側 約4.0m 北西側 約4.0m)
制	■ 構造	軽量鉄骨造陸屋根3階建
	■ 建築	(平成20年1月) 増改築
	■ 1階	(35.94 ㎡)・2階(37.33 ㎡)
限	■ 3階	(21.15 ㎡)
	■ 合計	(94.42㎡) (約28.56坪)
	■ 間取	(3LDK+WIC)
施	■ 建ぺい率	70 % 容積率 160 %
	■ 用途地域	第一種住居地域
	■ 高度地区	第4種高度地区 ■ 準防火地域
引	■ 都市計画	市街化区域
	■ 土地区画整理事業	(計画無) ■ 計画道路 (無)
	■ その他の法令上の制限	(緑化地域)
渡	■ 水道	公営水道 ■ 駐車スペース 有
	■ ガス	オール電化
	■ 汚水	本下水
考	■ 雑排水	本下水
	■ 現況	居住中
備	■ 引渡し	相談
考	※引渡し猶予を一週間程度いただきます。	

成約価格：4,400万円

成約年月日：令和 3年 6月13日

一戸建て	価格 <b>3,780</b> 万円	交通 相鉄本線「鶴ヶ峰」駅徒歩10分	所在 <b>横浜市旭区鶴ヶ峰2丁目</b> 旭区鶴ヶ峰2丁目 中古戸建
------	-----------------------	-----------------------	---

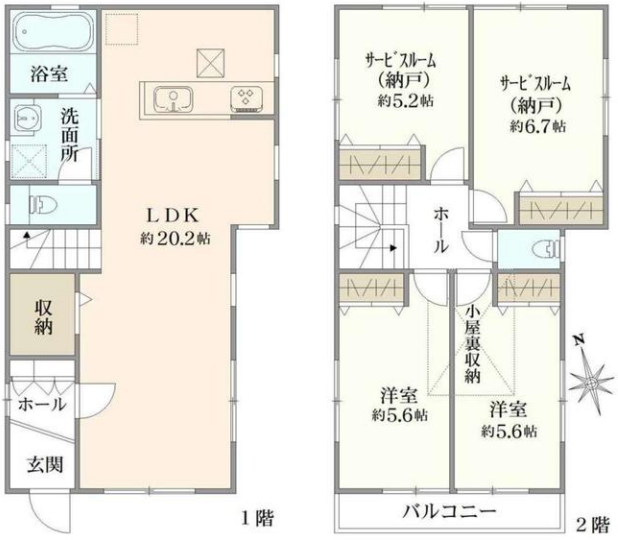
★★★ 広々とした約20.2帖のLDK♪ 収納充実の間取りです ★★★

おすすめポイント

- ◇ 広々とした約20.2帖のLDK
- ◇ 収納充実♪  
各居室にクローゼット、キッチン床下収納、小屋裏収納
- ◇ 浴室乾燥機は雨の日や花粉の季節のお洗濯にも活躍
- ◇ 来訪者の顔が確認できるTVモニター付きインターフォン
- ◇ カースペース2台分あり(車種により制限あり)



- オール電化
- 浴室乾燥機
- 追いだし機能
- リビングダイニング 15畳以上
- 24時間換気システム
- 駐車場2台以上
- 床下収納
- 納戸
- 屋根裏収納



Life Information

- ココロットつるがみね・・・ 666m 徒歩 9分
- ハックドラッグ鶴ヶ峰店・・・ 710m 徒歩 9分
- そうてつローゼン鶴ヶ峰店・・・ 712m 徒歩 9分

※図面と現況が異なる場合は現況を優先とします。  
※写真:2021年2月撮影

概要 Outline

土地	権利	所有権	
	面積	123.53㎡(37.36坪)	
	私道	10.4㎡	地勢 平坦
	地目	宅地	接道舗装
建物	接面道路	西4m私道	
	借地料	借地期間	
	物件種目	中古一戸建て	
制限	構造	木造2階建	
	築年月	2017年4月	
	面積	97.2㎡(29.4坪)	
	1階	48.6㎡	2階 48.6㎡
	その他	2SLDK+サービスルーム(納戸)	
施設	都市計画	市街化区域	
	用途地域	第一種住居地域	
	建ぺい率	60%	高度地区 第4種高度
	容積率	160%	計画道路
引渡	防火地域	区画整理 計画無し	
	駐車場	有	
	飲用水	私営水道	汚水 本下水
備考	ガス	オール電化 雑排水 本下水	
	現況	居住中	
引渡相談			
現況地目: 宅地/※記載の他、109.97m2×1/1008、189.54m2×1/60の私道負担有。 ※本物件は建築基準法に定める接道義務をみたしていないため建物の新築、増・改築はできません。ただし、建築基準法第43条第1項但し書きの規定に基づき、特定行政庁が建築審査会の同意を得た上で許可したものはこの限りではありません。			

成約価格 : 3,680万円

成約年月日 : 令和 3年 6月 5日

中古一戸建	価格 (非課税) 下記価格には 万円の消費税含	交通	相模鉄道本線 鶴ヶ峰 駅 徒歩 14 分	名称
	<b>2,270</b> 万円	バス利用 行 分 バス停下車徒歩 分		

## 横浜市旭区四季美台戸建

### 【三方角地】 【平成24年11月耐震補強工事実施】

- 南・西・北 三方角地
- 鶴ヶ峰駅徒歩14分
- 平成24年11月リフォーム実施  
耐震補強工事実施
- カースペース有 (車種による)
- 閑静な住環境
- 陽当たり良好
- 通風良好

#### 【建物リフォーム履歴一覧】

2012年11月実施

- ◎システムキッチン交換 ◎トイレ交換
- ◎フローリング貼替 ◎クロス貼替、
- ◎耐震補強工事 ◎外壁塗装 ◎床下防蟻工事



所在	横浜市旭区四季美台			
土地	権利形態	所有権		
	敷地面積	公簿	75.46㎡ (22.82坪)	
	私道負担	無	㎡ (坪)	
	セットバック	有	約1.79㎡ (0.54坪)	
	地目	宅地	地勢 ( ) %	
建物	接面種別	公道	42条2項規定適用 無	
	位置指定 ( )	年月日	第 号	
	接道	北・西・南側	道路幅員	約4.0・約4.0 約3.3 m
	道路面より	約2.2m高	舗装	完全
	構造	木造	スレート葺	2階建
都市計画	築年月	1992年2月	増改築年月	
	建築確認番号	第	号	
	1階	33.00㎡	2階	35.43㎡
	その他	㎡		
	合計	68.43㎡	20.70坪	
設備仕様	間取り	2LDK+納戸 (洋室約8.5 洋室約5.3 納戸約4.5 LDK約13.2 )		
	都市計画	市街化区域		
	建ぺい率	50%	容積率	100%
	用途地域	第1種低層住居専用地域		
	高度地区	第1種	防火地区	準防火地域
引渡	区画整理	計画無	街路計画	無
	その他法令上の制限	宅地造成等規制法		
	ガス	都市ガス	雑排水	本下水
	飲料水	公営水道	給湯	戸別
	汚水	本下水	駐車場	有(車種による)
備考	現況	所有者居住	時期	相談

成約価格：2,250万円

成約年月日：令和 3年 5月30日

物件の詳細についてはQRコードでご確認ください⇒



戸建	価格 5990 万円	交通 相模鉄道本線「鶴ヶ峰」駅 徒歩11分 (駅から平坦な道のりです。)	所在 神奈川県横浜市旭区鶴ヶ峰本町1丁目
----	---------------	--	-------------------------



外観写真



カースペース(4台分有り)



キッチン



リビングダイニング



バルコニー

平成28年1月築  
(株)新昭和施工のウィザースホーム



モニター付  
インターホン



築10年  
以内



オール  
電化



食器洗  
乾燥機



床暖房



LD  
南西向き



ウォークイン  
クローゼット



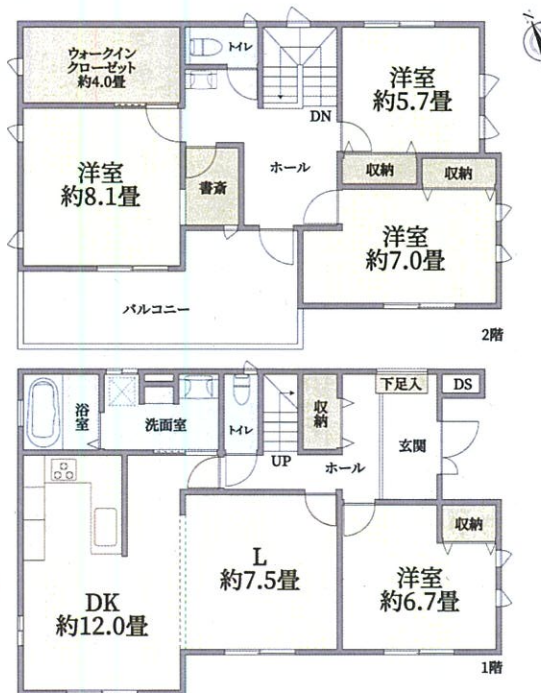
角地



LDK  
15畳以上



前面道路  
公道



【間取図】

◆南東・北東の角地につき、日当たり・通風・眺望良好

◆太陽光パネルを設置したオール電化住宅です。

◆リビングダイニングキッチンに床暖房有り、LDK: 約19.5畳

◆1階LDK、廊下、洗面室等はタイル張り

\*このハウジングマップは概要紹介図です。図面と現況が異なる場合は現況優先となります。地図等の複製、再頒布はできません。

土地	権利形態	所有権		
	借地期間	—	借地料 —	
	地目	宅地	地目(現況) 地目と同じ	
	土地面積	公簿212.15㎡(64.17坪)		
建物	接面道路 /道路幅員 /接道方位	南東側約4m公道 北東側約4m公道		
	私道負担面積	17㎡(土地面積とは別途)		
	舗装	アスファルト	道路面より	
	構造	木造瓦地上2階		
	築年月	2016年1月		
	地下	1階	69.74㎡	
		2階	60.84㎡	
	合計面積	公簿130.58㎡(39.50坪)		
	間取タイプ	4LDK		
	制限	建ぺい率	60%	容積率 160%
用途地域		第2種住居地域		
都市計画		市街化区域	防火地域 準防火	
高度地区		第4種高度地区	区画整理 計画無	
設備	計画道路	無		
	水道	公営	ガス オール電化	
	汚水	公共下水	雑排水 公共下水	
引渡	駐車場	カースペース(4台分有り)		
	現況	居住中		
備考	時期	相談		
		建物状況調査に関する情報: 売主にて実施予定 担当(長谷川 翔)携帯: 080-4597-1670		

スマホは  
こちらから



株式会社 三井不動産

〒220-0801 神奈川県横浜市旭区鶴ヶ峰本町1丁目

成約価格 : 5,990万円

成約年月日 : 令和 3年 5月16日

戸建	価格	交通	所在
	4,580万円	相模鉄道本線「鶴ヶ峰」駅徒歩13分	神奈川県横浜市旭区鶴ヶ峰本町2丁目 <A号棟>

**新築分譲 一戸建** **全4棟 今回販売3棟**

- 前面道路 公道
- 全居室 収納
- LDK 20畳以上
- 屋上有



※掲載の写真は令和3年3月3日撮影

- 相模鉄道本線「鶴ヶ峰」駅まで徒歩13分の物件です。
- 物件は第一種低層住居専用地域内にあります。
- 南側道路が隣地通路に面するため、陽当り良好です。
- LDKは約21.2畳あります。
- システムキッチン、リビングを見渡せるカウンター式。お子様の様子を見ながら、ご家族との会話を楽しみながらお料理をすることができます。
- 1坪タイプの浴室です。
- 1階と2階にトイレがあります。
- 屋上にバルコニーがあります
- 24時間換気システムを採用しています。

\*このハウジングマップは概要紹介図です。図面と現況が異なる場合は現況優先となります。地図等の複製、再頒布はできません。

【A号棟間取図】 **屋上(バルコニー)があります**



土地	権利形態	所有権		
	借地期間	—	借地料	—
	地目	宅地	地目(現況)	地目と同じ
	土地面積	実測100.16㎡(30.29坪)		
	接面道路 / 道路幅員 / 接道方位	北西側約6.5m公道		
建物	私道負担面積	無		
	舗装	アスファルト	道路面より	
	構造	木造 スレート 地上2階		
	築年月	2021年9月予定		
	地下	1階	48.03㎡	
	2階	45.31㎡	3階	
	合計面積	96.67㎡(29.24坪)		
制限	間取タイプ	1LDK+3納戸		
	建ぺい率	50%	容積率	100%
	用途地域	第1種低層住居専用地域		
	都市計画	市街化区域	防火地域	準防火
	高度地区	第1種高度地区	区画整理	計画無
設備	計画道路	無		
	水道	公営	ガス	都市ガス
	汚水	公共下水	雑排水	公共下水
	駐車場	カースペース		
引渡	現況	未完成		
	時期	2021年9月中旬		
備考	建築確認番号: 第2020SBC-確01720Y号(令和03年1月22日付)			
	その他法令上の制限: 宅地造成等規制法			

スマホはこちらから



成約価格：4,580万円

成約年月日：令和3年5月1日



戸建	価格	3,190 万円	交通	相模鉄道本線「鶴ヶ峰」駅 徒歩7分	所在	神奈川県横浜市旭区四季美台



LDK、和室

バルコニー



3F洋室



**\*おすすめポイント\***

- おすすめポイント
- 相鉄本線「鶴ヶ峰」駅から平坦徒歩7分
- 住友不動産ホームの耐震性に優れたツーバイフォー施工
- アウトドア用品が収納できる外部物入が2箇所所有
- 南東・北東角地のため日当たり良好

**\*ライフインフォメーション\***

- ◆ s a n w a 鶴ヶ峰店 約250m
- ◆ 鶴ヶ峰公園 約700m
- ◆ 小石川外科医院 約240m
- ◆ ローソン旭本村町店 約310m
- ◆ ダイソー三和鶴ヶ峰店 約250m
- ◆ 本宿小学校 約740m

※このハウジングマップは概要紹介図です。形状等が現況と異なる場合は現況優先となることをご了承願います。



土地	権利	: 所有権		
	借地料	: -	借地期間 : -	
	土地面積	: [公簿] 111.03㎡ (約33.58坪)		
土地	セットバック	: 24.13㎡含む		
	その他	: -		
建物	地目	: 宅地		
	接面道路1	: 南東2.6m・公道 接道間口1 : 10.1m		
	接面道路2	: 北東1.8m・私道 接道間口2 : 6.6m		
建物	構造	: 木造 地上3階建		
	1F	: 54.24㎡	2F : 41.81㎡	
	3F	: 28.15㎡	その他 : -	
	合計	: 124.20㎡ (約37.57坪)		
	(内車庫面積)	: - (内地下室面積) : -		
	建築年月	: 1995年02月 (平成7年2月築)		
制限	増改築	: -		
	間取り	: 4LDK		
	建ぺい率	: 60%		
制限	容積率	: 200%		
	用途地域	: 準住居地域		
	地域・地区	: -		
	都市計画区域	: 市街化区域		
施設	都市計画道路	: -		
	土地区画整理	: 無		
	その他法令上の制限	: -		
	水道	: 公営	ガス	: 個別PG
施設	汚水	: 本下水	雑排水	: 本下水
	駐車スペース	: 有		
引渡	現況	: 居住中		
	引渡	: 相談		
備考				

成約価格 : 3,100万円

成約年月日 : 令和 3年 4月25日

成約価格：4,147.8万円

成約年月日：令和 3年 4月 6日

ASAHI WARD  
住宅全2棟

# 峰

相鉄線  
「鶴ヶ峰」駅徒歩2分

1棟  
年保証  
当り良好  
良適なロケーション

7.8万円  
(税込)

**SOLD OUT**

所在地/横浜市旭区鶴ヶ峰2丁目 ◆交通/相鉄線「鶴ヶ峰」駅徒歩2分 ◆販売価格/4,197.8万円(税込) ◆総棟数/2棟(今回販売棟)  
/104.95㎡(31.74坪) ◆構造/現成/木造3階建 ◆完成年月/令和2年8月下旬完成済 ◆引渡/完成済 ◆近況/完成済 ◆引渡/完成済 ◆後道/南側棟員  
意地蔵(第一種住居地域) ◆敷地/宅地 ◆容積率/200% ◆地目/宅地 ◆土地権利/所有権 ◆法上の制限/なし ◆宅地造成工事規制  
公営水道・公共下水・都市ガス ◆その他/一部駐車場の協定部分有。分譲前につき車庫に多少の増減が生じる場合がございます。司法書士は  
現況を優先といたします。

用地買取りいたします

神奈川県知事(1)第29934号 〒231-0012 横浜市中区相生町四丁目69-1トーカーン馬車道キャスパービル304

**地株式会社** Tel.045-264-8530 Fax.045-264-8531

matochi.com https://www.hamatochi.com (公社)全日本不動産協会会員 (公社)不動産保証協会会員 (公財)東日本不動産流通機構

寄付会社様へ  
チラシ・インターネット広告  
一切不可  
●取引態様: 売主 ●手数料: 3.3% (税込)

販売価格 (税込)  
4,197.8万円

敷地面積  
92.39㎡ (27.94坪)

建物面積  
104.95㎡ (31.74坪)

PLAN  
**B**

1F

2F

3F

私道 4.51m

1坪タイフーンバスルーム  
いい乾燥機  
魔法びん浴槽  
3面鏡洗面化粧台  
節水トイレ

**【フラット35】S (金利0.7%)**

地盤20年保証

建物10年保証

ATOCLOVER  
お掃除ロボットが活躍する家  
3オゾン脱臭機採用

ATOCLOVER  
お掃除ロボットが活躍する家  
3オゾン脱臭機採用

※その他の設備・仕様についてはお問い合わせください。

戸建	価格	交通	所在
	3,240万円	相模鉄道本線「鶴ヶ峰」駅徒歩8分	神奈川県横浜市旭区鶴ヶ峰1丁目

北西側前面道路幅員約6.5m(公道)につき  
開放感あり



建物外観  
2階リビングダイニング  
土地面積:118.59㎡(35.87坪)  
建物面積:123.17㎡(37.25坪)  
間取り:3D・K+3LDKタイプ  
カースペース有(全幅約2.4m×奥行約5.1m)

ライフインフォメーション

鶴ヶ峰幼稚園約450m  
鶴ヶ峰保育園約100m  
市立本宿小学校約480m  
市立本宿中学校約900m  
上野医院(内科)約90m  
鶴ヶ峰公園約830m  
まいばすけっと鶴ヶ峰駅南店約240m  
sarwa鶴ヶ峰店約520m

\*このハウジングマップは概要紹介図です。図面と現況が異なる場合は現況優先となります。地図等の複製、再頒布はできません。



駅徒歩  
10分以内



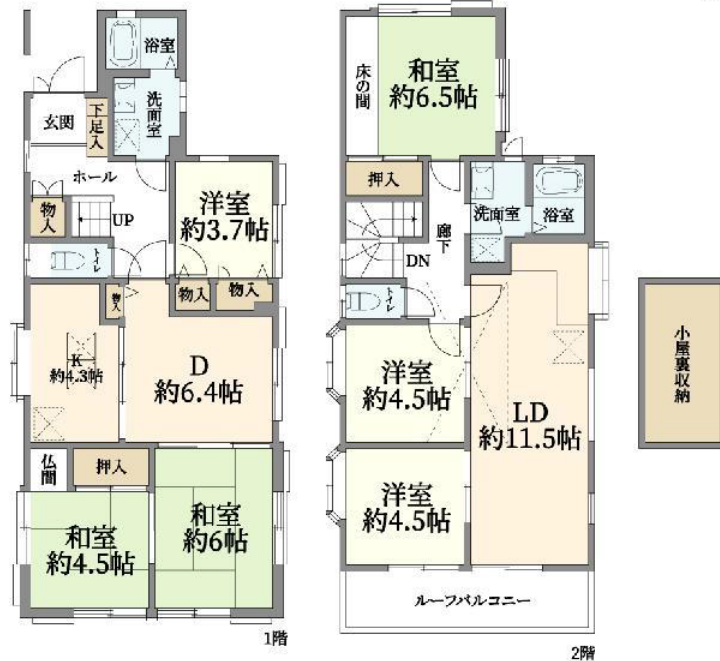
前面道路  
公道



前面道路  
幅員6m以上



小屋裏  
収納



土地	権利形態	所有権	
	借地期間	—	借地料 —
	地目	宅地	地目(現況)
	土地面積	公簿118.59㎡(35.87坪)	
建物	接面道路 /道路幅員 /接道方位	北西側約6.5m公道	
	私道負担面積	無	
	舗装	アスファルト	道路面より
	構造	木造スレート地上2階	
	築年月	平成8年11月	
	地下	1階	62.62㎡
	2階	3階	60.55㎡
	合計面積	公簿123.17㎡(37.25坪)	
	間取タイプ	3D・K+3LDK	
	建ぺい率	60%	容積率 200%
制限	用途地域	第1種住居地域	
	都市計画	市街化区域	防火地域 準防火
	高度地区	第4種高度地区	区画整理 計画無
	計画道路	無	
設備	水道	公営	ガス 都市ガス
	汚水	公共下水	雑排水 公共下水
	駐車場	カースペース	
引渡	現況	居住中	
	時期	相談	
備考	その他法令上の制限:宅地造成等規制法 建物状況調査に関する情報:売主にて実施済み(または実施予定)		

成約価格 : 3,240万円

成約年月日 : 令和 3年 3月21日



中古戸建

# 旭区本宿町

相鉄線「鶴ヶ峰」駅 徒歩15分または  
相鉄線「二俣川」駅 徒歩20分

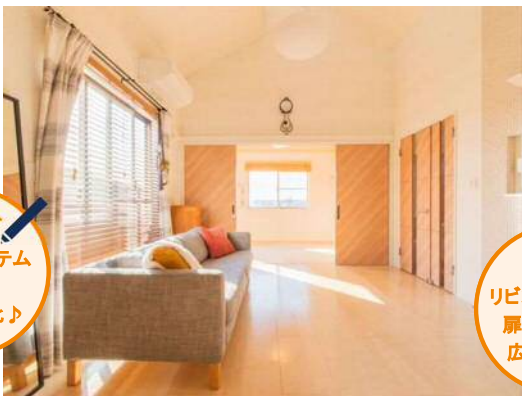
価格 **3580** 万円

Asahi  
Honjukucho

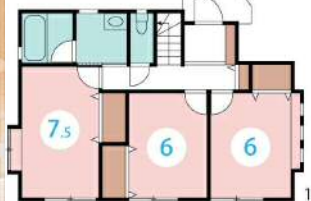
暮らしやすさにこだわったオール電化住宅で、心地よく暮らす。



POINT  
\*  
太陽光システム  
&  
オール電化



POINT  
\*  
リビングと和室の  
扉を開ければ  
広々24畳



POINT  
\*  
2階からは  
富士山も  
望めます



売却の窓口  
安心保証

- 建物状況調査済
- 設備保証1年
- 住宅履歴付
- 24時間コールセンター

## 物件概要

- 所在地: 横浜市旭区本宿町
- 交通: 相鉄線「鶴ヶ峰」駅徒歩15分または相鉄線「二俣川」駅徒歩20分
- 土地面積: 130.48㎡(登記簿)
- 床面積: 1階53.81㎡ 2階49.68㎡ 合計103.49㎡
- 築年月: 2010年10月築
- 構造: 木造2階建
- 間取り: 4LDK
- 現況: 居住中
- 引渡: 2021年4月以降

- 都市計画: 市街化区域
- 用途地域: 第1種住居地域
- 地目: 宅地
- 建蔽率: 60%
- 容積率: 200%
- 接道: 北側約4.5m私道
- 設備: 公営水道・本下水

- カースペース2台
- 学校が近く、通学便利
- 内装には調湿消臭効果のある「エコカラット」採用
- 和室は琉球畳を採用
- 太陽光発電システム設置。売電で家計にやさしい
- オール電化、エコキュート採用
- 玄関ドアには非接触型ICカード採用
- 外壁材は汚れに強い「モエンエクセラガード」採用

## INFORMATION

- ◆本宿小学校.....約4分(300m)
- ◆本宿中学校.....約8分(600m)
- ◆本宿幼稚園.....約11分(850m)
- ◆ジョイナステラス二俣川.....約19分(1500m)
- ◆いなげや横浜南本宿店.....約13分(1000m)
- ◆スーパー三和鶴ヶ峰店.....約13分(950m)
- ◆クリエイトSD旭南本宿店.....約14分(1100m)
- ◆セブンイレブン横浜川島町西店.....約4分(350m)
- ◆本宿子どもの遊び場.....約2分(180m)
- ◆本宿町第二公園.....約3分(200m)
- ◆横浜鶴ヶ峰病院.....約15分(1200m)
- ◆南本宿診療所.....約14分(1100m)

from  
OWNER

## オーナーズ・ボイス

晴れた日には富士山も見える眺望がとっても気に入ってました♪  
全部屋南向きに窓が有るので日当たりも良く、晴れた日は室内でもとっても気持ちいいです。  
太陽光発電システムを採用したオール電化住宅なので、光熱費はグッとお得。2027年まで固定価格で売電できます。  
メンテナンスが少なく済む建材を使っていたり、勾配天井や吹き抜けもあって、まるで注文住宅のような満足感がありました。  
交通アクセスは「二俣川」駅と「鶴ヶ峰」駅の2駅が利用でき、ユニクロや無印良品、スターバックスなどが入っている「ジョイナステラス二俣川」がいろいろ揃ってとても便利です♪

- オール電化
- 24時間換気システム
- 吹き抜け
- 勾配天井
- カースペース2台
- ビルトイン食洗機
- 床暖房
- 浴室乾燥機
- エアコン
- セキュリティ
- マイクログレイド
- 太陽光発電

成約価格：3,580万円

成約年月日：令和 3年 3月27日

**旭区本宿町 中古戸建**

★日当たり良好 ★駐車スペース2台分！★太陽光システムの オール電化住宅  
(2027年まで固定価格で売電可能)

**こんな方にオススメです！！**

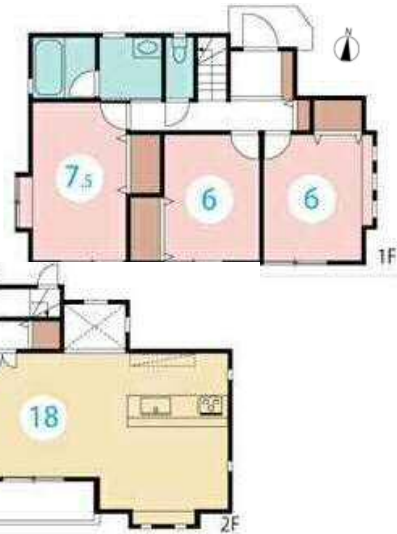
- ・築浅戸建をご希望の方
- ・太陽光システム、オール電化をご希望の方
- ・生活しやすい住環境に暮らしたい方
- ・日差しがたっぷり入る家に暮らしたい方



家族のだんらんに広々明るい18畳のリビング。  
和室を開放すれば24畳のビッグスペース！  
畳は琉球畳を使用したおしゃれな空間♪



駐車スペースは嬉しい2台分！  
リビングから富士山が綺麗に見えるのも最高です♪



温かみのある雰囲気キッチン  
IHコンロ、食洗器、浄水器ついています♪



洋室  
全室6畳以上  
日中は電気無しでも  
明るいです♪



ジョイナステラス二俣川  
お買い物はここで完結！

いなげや横浜南本宿店  
(徒歩13分)



本宿小学校(徒歩4分) 本宿中学校(徒歩8分)  
本宿東部子どもの遊び場(徒歩2分)



玄関は吹き抜けで明るく  
解放感抜群♪

充実の設備達  
太陽光システム・床暖房！オール電化！



2階洗面台  
各階に洗面台が有ると朝の混雑もすっきり♪



窓のある、明るい浴室とトイレです♪  
脱衣所も広々として大きな洗濯機も設置できますね♪



戸建	価格 <b>4,990</b> 万円	交通 <b>相模鉄道本線「鶴ヶ峰」駅 徒歩14分</b>	所在 <b>横浜市旭区鶴ヶ峰本町2丁目</b>
----	-----------------------	---------------------------------	----------------------------

- 土屋ホームの注文建築です。
- 前面道路は幅員約**6.3m**あり車庫入れラクラクです。
- 南・東側ひな壇のため日当たり・眺望良好です。
- 間口5.4m通路部分に車**4台**駐車可（車種による）
- 1階お庭に面してウッドデッキ設置。
- 浴室は広々**1620**タイプです。
- オール電化住宅です。（エコキュート給湯）
- ウォークインクローゼット**2**か所あります。
- 浴室は広々**1620**タイプ（浴室暖房乾燥機付き）
- リビングはビルトインエアコン設置
- 2階12.2帖洋室の1部**ピアノ**補強あり。
- 2階7.5帖洋室上部に**ロフト**



土地	権利	：所有権		
	借地料	：－	借地期間	：－
土地	土地面積	：[実測] 309.00㎡ (約93.47坪)		
	セットバック	：無		
土地	その他	：無		
	他私道負担面積	：無		
土地	地目	：宅地		
	接面道路1	：北西約6.4m	接道間口1	：約5.4m
土地	接面道路2	：－	接道間口2	：－
	構造	：木造 地上2階建		
建物	1F	：89.43㎡	2F	：69.37㎡
	3F	：－	その他	：－
建物	合計	：158.80㎡ (約48.03坪)		
	(内車庫面積)	：無 (内地下室面積)：無		
建物	建築年月	：平成17年4月		
	増改築	：無		
建物	間取り	：4LDK		
	建ぺい率	：50%		
制限	容積率	：100%		
	用途地域	：第一種低層住居専用地域		
制限	地域・地区	：第一種高度地区		
	都市計画区域	：市街化区域		
制限	都市計画道路	：無		
	土地区画整理	：無		
施設	水道	：公営	ガス	：無（オール電化）
	汚水	：本下水	雑排水	：本下水
施設	駐車スペース	：4台可能（車種による）		
	引渡	：相談		
備考	現況	：居住中		
	引渡	：相談		
備考	・オール電化住宅			

**おすすめポイント**


- ライフインフォメーション**
- ユーコープ白根店 約780m
  - セブンイレブン 約410m
  - 今宿小学校 約830m
  - 鶴ヶ峰診療所 約500m
  - 鶴ヶ峰駅前郵便局 約850m
  - 鶴ヶ峰中学校 約280m

※このハウジングマップは概要紹介図です。形状等が現況と異なる場合は現況優先となることをご了承願います。

成約価格：4,800万円

成約年月日：令和 3年 3月21日

新 築	価格	交通	所在 (登記地番)
	3,980 万円	相鉄線 鶴ヶ峰 駅 徒歩 15 分	旭区鶴ヶ峰本町2丁目36-8

## 鶴ヶ峰本町2丁目：新築戸建

土地：122.40㎡ / 建物：97.50㎡

間取：3SLDK / 車2台駐車可

駅徒歩15分の立地

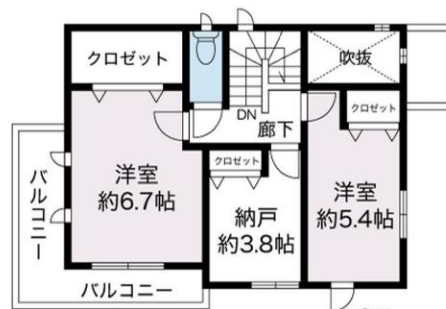
食器洗乾燥機付

浴室乾燥機付

対面式キッチン



1F



2F



浴室



LDK

- カースペース2台分有り！(車種による)
- 各階にシャッター雨戸があります！
- 3SLDKの間取、LDK約17.6帖！
- 玄関に吹抜け有、各居室収納有！
- 主寝室(洋室約6.7帖)にはロフト有！



現地

土 地	■ 権利の種類 所有権	■ 公簿 122.40 ㎡ (約 37.02 坪)
	■ 地目 宅地	■ 地勢 ひな壇
建 物	■ 接面道路 公道	■ 構造 (木造カラーベスト葺2階建)
	■ 接道位置・道路幅員 (北西側 約4.0m 北東側 約4.0m)	■ 建築 (2020年3月完成) 増改築 (1階 (56.31 ㎡)・2階 (41.19 ㎡))
制 限	■ 道路面より -2.0m ~ +0.4m	■ 舗装 有
	■ 合計 97.50 ㎡ (約 29.49 坪)	■ 間取 (3SLDK)
施 設 引 渡	■ 建ぺい率 40 %	■ 容積率 80 %
	■ 用途地域 第1種低層住居専用地域	■ 高度地区 第1種高度地区
備 考	■ 都市計画 市街化区域	■ 防火指定なし
	■ 土地区画整理事業 (計画無)	■ 計画道路 (無)
考	■ その他の法令上の制限 (宅地造成等規制法、緑化地域)	■ 水道 公営水道
	■ 現況 完成	■ 時期 即時
※図面と現況が異なる場合は、現況を優先といたします。 ※建築確認番号:第19KAK02688建確号 ※北西の擁壁下部にごみ置き場があります。		

ライフインフォメーション	小学校	今宿小学校 徒歩15分(約1140m)	中学校	鶴ヶ峰中学校 徒歩2分(約150m)	幼稚園 保育園	白根幼稚園 徒歩12分(約910m)
	商業施設	ユーコープ白根店 徒歩8分(約590m)	公園	鶴ヶ峰本町第三公園 徒歩7分(約490m)	コンビニエンスストア	店 徒歩8分(約570m)

成約価格：3,880万円

成約年月日：令和 3年 1月30日

**フォレストタウン  
FOREST TOWN  
鶴ヶ峰**  
全2棟 今回販売1棟

相鉄線  
**「鶴ヶ峰」駅徒歩15分!!**

**充実のアフターサービスをお届け致します**

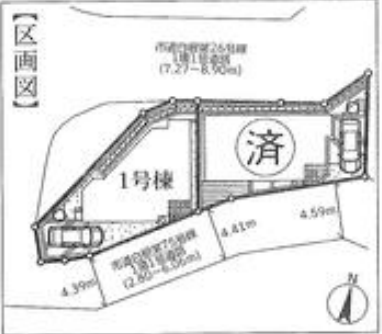
<b>建物20年保証制度</b> 必要なメンテナンス工事を 行っていただくことを条件 に建物20年保証をします。	<b>24時間受付サービス</b> 建物にトラブルが発生し 24時間応答対応サービス を行っております。	<b>建物定期点検</b> 半年・1年・2年・5年・10年と 建物定期点検にお伺いし ます。	<b>SANシステム</b> お客様の家の点検データを 蓄積している為、 迅速な対応が可能です。	<b>建物管理規約を遵守</b> 年会費を払出し、 建物診断・メンテナンス サービスを行う システムです。	<b>住宅保証システム</b> 売却時、契約不適合責任免除 (条件あり)新しいオーナー様 にもアフター保証
---	---	---	---	---	--

- 【物件概要】
- 所在地/横浜市旭区白根6丁目3番
  - 構造規模/在来工法(木造2階建)
  - 土地権利/所有権 ●用途地域/第一種低層住居専用地域
  - 建ぺい率/50% ●容積率/100%
  - 完成/2021年2月中旬  
※引渡日については、買付取得前に担当までご確認ください。
  - 設備/公営水道・本下水・都市ガス・東京ガス電気



**LIFE INFORMATION**

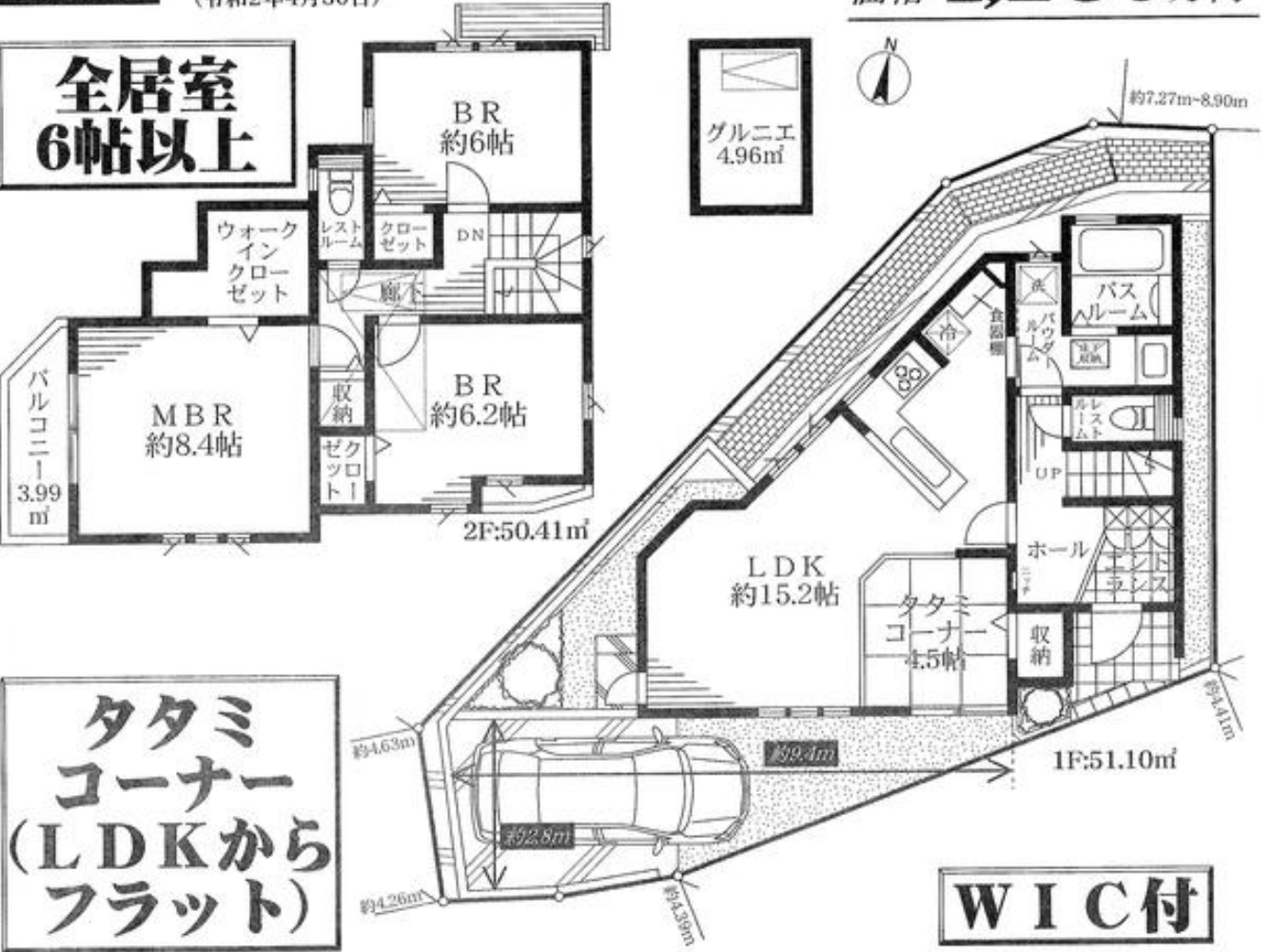
<b>教育施設</b>	
不動丸小学校	約240m
鶴ヶ峯中学校	約640m
太陽の子鶴ヶ峯保育園	約870m
<b>商業施設</b>	
ユーコープ	約190m
食品館あおば	約410m
クリエイティブS・D	約950m
<b>医療施設</b>	
上白根病院	約1,800m



**1号棟** ■土地面積: 103.68m<sup>2</sup>(31.36坪) ■建物面積: 101.51m<sup>2</sup>(30.70坪)  
■建築確認番号: 確認サービス第KS120-3810-00134号  
(令和2年4月30日)

**価格 4,280万円** (税込)

**全居室  
6帖以上**



**タタミ  
コーナー  
(LDKから  
フラット)**

成約価格: 4,230万円

成約年月日: 令和 3年 1月22日



新築分譲住宅

# Livele Garden.S

全1棟  
旭区白根2丁目



## OUTLINE

- 所在地 / 神奈川県横浜市旭区白根2-15-6(13(地番) 神奈川県横浜市旭区白根2丁目15-6(住居表示))
  - 交通 / 相模鉄道本線「鶴ヶ峰」駅徒歩15分
  - 建物構造 / 木造在来軸組工法2階建(910モジュール)
  - 完成日 / 2020年10月下旬予定
  - 間取タイプ / 4LDK
  - 土地権利 / 所有権 ■地目 / 宅地
  - 都市計画 / 市街化区域
  - 用途地域 / 第一種低層住居専用地域
  - 建ぺい率 / 50% ■容積率 / 100%
  - 現況 / 建築中 ■引渡日 / 2020年12月下旬予定
  - 接道 / 南西側4.5m公道・北西側4.5m公道
  - 設備 / 東京電力・都市ガス・公営水道・下水道
  - 備考 / 照明・網戸・カーテンレールはオプションとなります。  
司法書士・土地家屋調査士は当社指定となります。
- ※図面と現況に相違がある場合は現況優先とします。

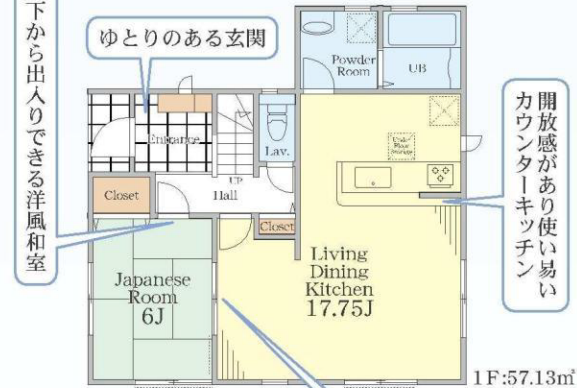
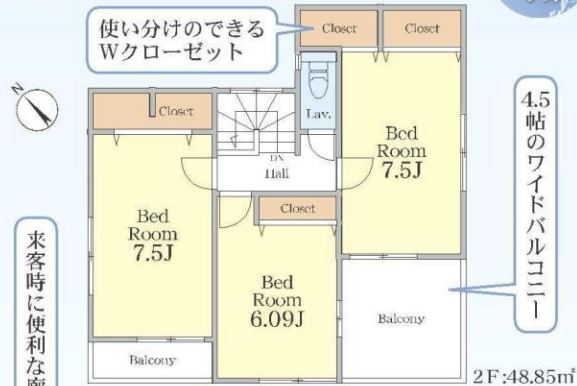
全室南西向きで陽当たり良好。2階全室バルコニー付。

相模鉄道本線  
「鶴ヶ峰」駅徒歩 **15** 分

4LDK

敷地面積 / 162.16㎡  
建物面積 / 105.98㎡  
建築確認番号 / 第R02SHC10753号

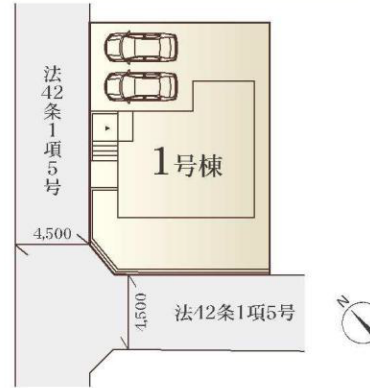
1号棟



販売価格 **4,380** (税込) 万円

使い勝手の良い洋風和室との続き間

## BLOCK PLAN



## LIFE INFORMATION

- 不動丸小学校 ..... 650m(徒歩 9分)
- 鶴ヶ峰中学校 ..... 1,500m(徒歩19分)
- 旭プール ..... 約530m(徒歩 7分)
- あたご幼稚園 ..... 約590m(徒歩 8分)
- 保士ヶ谷病院 ..... 約870m(徒歩11分)



住宅性能表示制度 第三者機関の評価員が性能をチェックするので安心  
必須4分野5項目で最高等級を取得予定

耐震等級3取得 構造躯体の倒壊等防止  
耐震等級3取得 構造躯体の損傷防止

劣化対策等級3取得 構造躯体等  
維持管理対策等級3取得 専用配管  
断熱等級4取得 性能等級4取得

住宅性能評価書取得住宅 + 建設評価取得予定

すまい給付金対象物件 JHS地盤リポートシステム JAPAN HOME SHIELD

瑕疵担保責任を履行する為の措置保証金の供託(供託所:東京法務局)



成約価格 : 4380万円

成約年月日 : 令和 2年12月13日

戸建	価格	交通	所在
	3,380万円	相模鉄道本線「鶴ヶ峰」駅徒歩9分	神奈川県横浜市旭区鶴ヶ峰本町2丁目

南側道路に面するため、陽当り良好



現地



現地

掲載写真は2020年8月撮影

- LDK 15畳以上
- カウンターキッチン
- バルコニー 2箇所
- トイレ 2箇所

\*このハウジングマップは概要紹介図です。図面と現況が異なる場合は現況優先となります。地図等の再複製、再頒布はできません。

担当者から  
 売主様は昭和37年11月設立された真和産業様です。建築の正確さもお勧めですが、お引渡し後のアフターケアがしっかりとしています。

※前面道路と高低差はありません  
 ※ビルトイン車庫があります

【間取図】



- ・相模鉄道本線「鶴ヶ峰」駅まで徒歩9分の物件です。
- ・南側道路に面するため、陽当り良好です。
- ・前面道路にはガードレール付の歩道が整備されています。
- ・LDKは約17畳あります。

土地	権利形態	所有権	
	借地期間	—	借地料 —
	地目	宅地	地目(現況) 地目と同じ
土地	土地面積	公簿65.09㎡(19.68坪)	
	接面道路 / 道路幅員 / 接道方位	南側約13m公道(接道位置指定なし)	
	私道負担面積	無	
建物	舗装	アスファルト	道路面より
	構造	木造 スレート 地上2階	
	築年月	2020年10月	
	地下	1 階	38.29㎡
	2 階	34.78㎡	3 階 32.08㎡
	合計面積	105.15㎡(31.80坪)	
	間取タイプ	4LD-K	
	建ぺい率	60%	容積率 200%
	用途地域	第2種住居地域	
	都市計画	市街化区域	防火地域 準防火
高度地区	第4種高度地区	区画整理 計画無	
計画道路	無		
設備	水道	公営	ガス 都市ガス
	汚水	公共下水	雑排水 公共下水
	駐車場	車庫(11.59㎡)	
引渡	現況	未完成	
	時期	時期指定 2020年10月下旬	
備考	建物合計面積に車庫部分(地下以外)11.59㎡含む 建築確認番号: 第20KAK建確00140号(令和02年4月24日付) その他法令上の制限: 宅地造成等規制法		
	スマホはこちら		
	QRコード		

成約価格：3380万円

成約年月日：令和 2年11月16日



新築分譲住宅



旭区  
西川島町  
全2棟

相鉄本線  
「鶴ヶ峰」駅徒歩8分・「西谷」駅徒歩13分

【区画図】



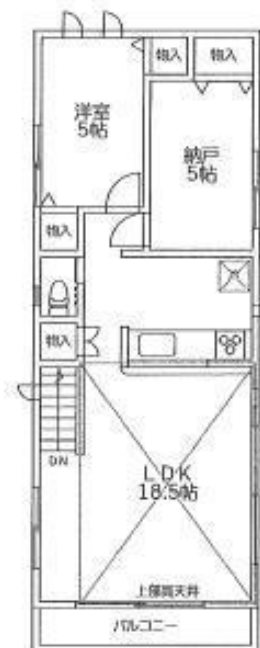
# 相鉄、J R直通運転開始で話題のエリア!2駅利用できます

1号棟

敷地面積:約 89.81㎡(約27.16坪)  
建物面積: 107.64㎡( 32.56坪)  
車庫面積: 6.21㎡( 1.87坪)  
建築確認番号:第HPA-19-12467-1号



1F:47.61㎡  
(14.40坪)



2F:53.82㎡  
(16.28坪)

## 価格更改

販売価格 **3,798**万円

### 設備・仕様

- 全室LOWEペアガラス
- 冷暖給排水栓
- 床下収納
- フラット35S対応
- 浴室暖房乾燥機
- ビルトイン食洗機
- TVモニター付インターフォン
- W750三層強化ガラス

### 性能評価書において、6項目の最高等級取得

- 耐震等級(標準の1.5倍)
- 防火対策等級(構造躯体等) 耐火15分かつ60分かつ30分
- 省エネルギー性能(省エネ等級)
- 省水対策等級(省水等級)
- 省電対策等級(省電等級)
- 省熱対策等級(省熱等級)

### すまい給付金対応物件

すまい給付金の申請には別途費用がかかります。申請費用及び給付金は買主の条件により異なります。また、買主が登記上の持分を有し、自己居住一定収入以下などの給付要件を満たしていない場合、すまい給付金の申請はできません。

### ハウスプラス 住宅瑕疵保険採用

引渡し後10年間の保証を行います。

### DS工法

ベタ基礎に基礎パッキンを配し、躯体率50%の軽バネを採用した工法です。着工から完成まで第三者機関による計4回の検査を通過した物件のみ引渡しを行います。

### 物件概要

地名地番/神奈川県横浜市旭区西川島町18番5(旧住居表示:西川島町18-5) 交通/相鉄本線「鶴ヶ峰」駅徒歩8分・「西谷」駅徒歩13分 土地権利/所有権 構造/木造2階建  
用途地域/第一種住居地域 その他:緑化地域・周辺地区又は自動車ふくそう地区 防火指定/準防火地域 建ぺい率/60% 容積率/200%(160%)  
道路/法42条2項道路 完成/2020年5月上旬 引渡し/相鉄 現況/完成済 設備/東京電力・公営水道・都市ガス・公共下水・食洗機・上部高天井 備考/セットバック面積3.10㎡(1号棟)  
※価格はP.S.を含みます。価格、配付は実際とは多少異なる場合があります。又、納税及び引渡しは関係者に含まれません。ソラ位置及びサイズは、実際とは異なる場合があります。実際と規定が異なる場合は規定優先とします。

成約価格 : 3798万円

成約年月日 : 令和 2年11月14日

戸建	価格	2,980 万円	交通	相模鉄道本線「鶴ヶ峰」駅 徒歩15分	所在	横浜市旭区白根6丁目



<平成29年築!!>  
LDK約16帖の戸建

おすすめポイント

- LDK16帖超!
- リビングには床暖房
- 会話の弾む対面キッチン
- 食洗機付システムキッチン
- 1坪タイプの浴室 浴室換気乾燥機付き
- ウォークインクローゼット+納戸
- トップライト<天窗>付
- 電動シャッター

ライフインフォメーション

- ☆白根公園 約320m 徒歩4分
- ☆スーパー「コープ」約80m 徒歩1分
- ☆「あおば」約320m 徒歩4分
- ☆「ローゼン」約620m 徒歩8分
- ☆郵便局 約620m 徒歩8分
- ☆ファミリーマート 約200m 徒歩3分
- ☆石田クリニック 約220m 徒歩2分
- ☆白根公園・旭図書館 約320m 徒歩4分

※このハウジングマップは概要紹介図です。形状等が現況と異なる場合は現況優先となることをご了承願います。

土地	権利	: 所有権	
	借地料	: -	借地期間 : -
建物	土地面積	: [公簿] 59.56㎡	(約18.01坪)
	セットバック	: -	
	その他	: -	
	他私道負担面積	: 215.00㎡ (持分1/24)	
制限	地目	: 宅地	
	接面道路1	: 北西4.5m・私道	接道間口1 : 2m
	接面道路2	: -	接道間口2 : -
	構造	: 木造 地上3階建	
	1F	: 27.32㎡	2F : 33.53㎡
	3F	: 32.29㎡	その他 : -
	合計	: 93.14㎡	(約28.17坪)
	(内車庫面積)	: -	(内地下室面積) : -
	建築年月	: 2017年04月	
	増改築	: -	
施設	間取り	: 3LDK	
	建ぺい率	: 60%	
	容積率	: 200%	
	用途地域	: 第一種住居地域	
引渡	地域・地区	: -	
	都市計画区域	: 市街化区域	
	都市計画道路	: -	
	土地区画整理	: 無	
	その他法令上の制限	: -	
	水道	: 公営	ガス
汚水	: 本下水	雑排水	: 本下水
備考	駐車スペース	: 有	
	現況	: 空家	
	引渡	: 即可	

成約価格 : 2900万円

成約年月日 : 令和2年10月22日

一戸建	価格	交通	所在（住居表示）
	<b>2,670</b> 万円	相模鉄道本線「鶴ヶ峰」駅 徒歩13分	横浜市旭区鶴ヶ峰本町2丁目



リビング



外観

※掲載の写真は全て2020年5月撮影

<Life Information>

- あゆみ保育園・・・約780m
- 白根幼稚園・・・約970m
- 横浜市立今宿小学校・・・約1300m
- 横浜市立鶴ヶ峰中学校・・・約210m
- 石田クリニック・・・約720m
- ユーコープ白根店・・・約650m
- ココカラファイン鶴ヶ峰店・・・約790m

平成  
21年3月  
築

土地面積 **102.93㎡** 建物面積 **93.15㎡**

◎LDKは対面キッチン・勾配天井  
につき開放感があります！  
◎冬でも快適な床暖房付き！  
(LDの一部)



- 15畳以上
- LDK15畳以上
- TVモニター付インターホン
- 床暖房 (LDの一部)
- ルーフバルコニー
- 食器洗乾燥機

土地	権利形態（所有権） 土地面積（公簿）102.93㎡（31.13坪） 地目（宅地）地目（現況）（地目と同じ） 地勢（一面積約 . ㎡） 接面道路（公道・私道一位指定有・無） 接道方位・道路幅員（北東 4.0m） 道路面より（0m 高・低）舗装（アスファルト）
建物	構造（木造スレートぶき2階建） 建築（平成21年3月） 1階（50.22㎡） 2階（42.93㎡） その他 [ ] 合計（公簿）93.15㎡（28.17坪） 間取りタイプ（2LDK+2納戸タイプ）
制限	建ぺい率 60% 容積率 150% 用途地域（第1種中高層住居専用地域） 高度地区（第3種） 防火地域（準防火） 都市計画（市街化区域） その他の法令上の制限（宅地造成等規制法）
施設	水道（公営）ガス（個別プロパン）汚水（公共下水） 雑排水（公共下水） 駐車スペース（あり）
引渡	現況（居住中） 時期（相談）
備考	【建物状況調査に関する情報】 売主にて実施予定 東急リバブル二俣川センター 担当：鈴木 連絡先：080-4119-6059



\*このハウジングマップは概要紹介図です。図面と現況が異なる場合は現況優先となります。地図等の再複製、再頒布はできません。

成約価格：2600万円

成約年月日：令和2年9月12日